

RAPPORT D'ACTIVITÉS



**“L'éducation est une relation, et elle nous apprend la relation.
Le Cube est au cœur de cette relation.”**

01

Edito

02

Le Cube, en
quelques mots

03

L'équipe

04

Les axes

05

Le Cube à Essais
n°4

06

Le Forum
Pédagogique n°2

07

Les classes
ouvertes

08

Les projets au
Fablab

09

Les projets au
médialab

10

Les chiffres de
l'année

11

Nos objectifs

12

Témoignages et
retours d'expérience

13

Evolution du réseau

14

Contacts



1



EDITO

EDITO

Naviguer vers un avenir durable : Innovation, Compétences et Sens

L'année 2023/2024 a été marquée par des évolutions significatives et des défis majeurs, autant pour Le Cube que pour notre société dans son ensemble. Nous avons continué à renforcer notre rôle de **facilitateur d'innovation**, de **centralisateur de savoirs** et de **démonstrateur d'expériences**.

En tant qu'écosystème dynamique, le Cube a su s'adapter et se réinventer pour rester en phase avec les besoins émergents de notre communauté. Cette année, nous avons concentré nos efforts sur trois axes principaux :

L'innovation au service de tous

Nos espaces ont encouragé l'expérimentation et l'itération, permettant à chaque innovateur de transformer ses idées en réalisations concrètes. Le Fablab et le Medialab ont été des moteurs clés de cette dynamique, accueillant des projets innovants et créatifs qui ont repoussé les limites de ce qui est possible.



Bertrand LERMYTTE
Responsable du Cube



David VERBRUGGHE
Responsable des projets

« Dans la vie il n'y a pas de solutions ; il y a des forces en marche : il faut les créer et les solutions suivent. »

Antoine de Saint-Exupéry

Le développement des compétences

Nous avons mis un point d'honneur à promouvoir le développement continu des compétences face à l'obsolescence accélérée des savoirs. À travers des ateliers, des conférences et des programmes éducatifs diversifiés, nous avons offert à nos participants des opportunités d'apprentissage riches et variées. Les classes ouvertes ont été particulièrement réussies, avec une belle participation et des retours enthousiastes.

Le Sens

Plus que jamais, nous avons cherché à donner du sens à nos actions et à celles de nos partenaires. La quête de sens au travail a été un fil conducteur de nos événements, comme en témoigne la quatrième édition du Cube à Essais. Nous avons exploré des questions profondes sur la réinvention des entreprises et des modèles éducatifs, en alignant nos valeurs personnelles avec nos engagements professionnels.

Cette année a été une preuve de notre capacité à nous adapter et à innover dans un monde en perpétuel changement. Le Cube continue de se positionner comme un lieu unique où l'éducation, le travail et la communauté se rencontrent pour co-crée des solutions durables et significatives. Nous avons eu le privilège de collaborer avec des partenaires inspirants et de compter sur une équipe dévouée. Leur engagement et leur enthousiasme ont été essentiels pour faire de chaque projet une réussite.

Nous tenons à remercier chaleureusement tous ceux qui ont contribué à ces succès : les membres de notre équipe, nos partenaires, et bien sûr, tous les participants qui ont fait vivre Le Cube.

Bonne lecture !

2



LE CUBE

Le Cube en quelques mots...

Le contexte

Un monde qui change vite

Dans un contexte plus volatile, incertain, complexe et ambigu, tout évolue de manière plus fulgurante, si bien que lorsque l'on regarde l'avenir, on plonge dans l'inconnu.

Il y a 10 ans, les métiers qui sont aujourd'hui les plus recherchés n'existaient pas encore. Dans 10 ans, les métiers qui seront les plus recherchés n'existent pas encore aujourd'hui.

Une opportunité

En 2015, l'EIC a l'opportunité de racheter une friche d'industrie textile à Tourcoing, mais la question se pose de savoir quoi faire de cet espace, ou plutôt quelle pédagogie offrir aux collégiens et aux lycéens au XXIème siècle pour être plus en adéquation avec l'évolution de la société.

Des moyens plutôt qu'une fin

L'enseignement scolaire tel qu'il existe aujourd'hui n'est plus suffisant. Il reste essentiel et structurant mais doit être complété par une valorisation des compétences transversales (soft skills ou 4C - créativité, communication, collaboration, sens critique) qui permettront d'apprendre à apprendre et ainsi de développer de nouvelles compétences tout au long de la vie.

La philosophie

Une éducation plus ouverte

Pour rester connecté et aligné avec la société et participer à son développement, il faut donc s'ouvrir et collaborer avec les entreprises, les start-ups, les artisans mais aussi les particuliers, la ville, les collectivités. Nous avons tous une responsabilité éducative dans cette société.



**VALORISER
DANS L'EXIGENCE**

**EXPLORER
NOS DIFFÉRENCES
POUR INNOVER**

De nouveaux codes

Pour bien marquer cette complémentarité avec le système scolaire, il faut aujourd'hui un lieu qui casse les codes scolaires, avec une pédagogie plus informelle, qui facilite la créativité, l'innovation, la prise de risque, l'entrepreneuriat. Un lieu attractif, modulable et flexible, propice à l'hybridation de l'éducation, et où se mélangent volontiers les générations, les talents, les projets et les apprentissages.

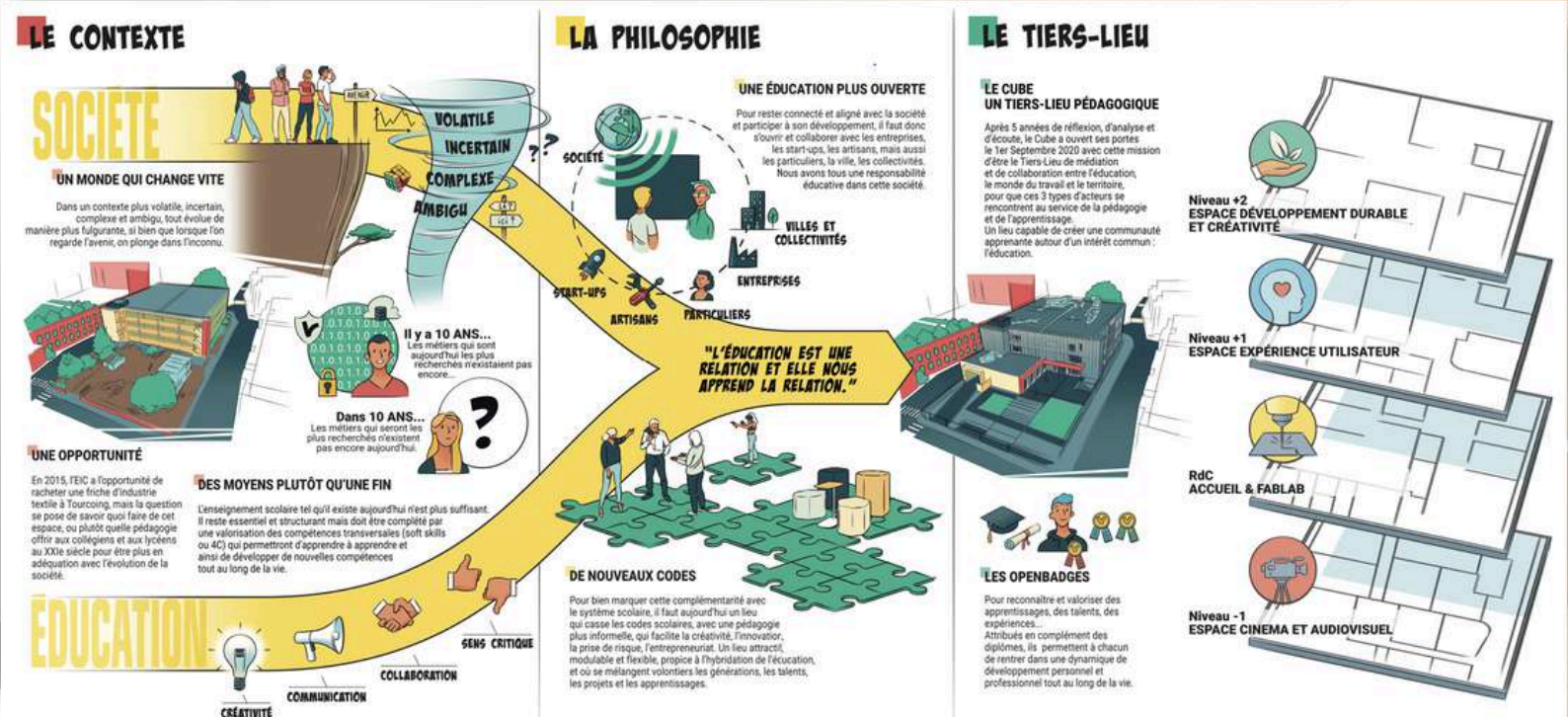
Le tiers-lieu

Le Cube, un tiers-lieu pédagogique

Après 5 années de réflexion, d'analyse et d'écoute, le Cube a ouvert ses portes le 1er Septembre 2020 avec cette mission d'être le Tiers-Lieu de médiation et de collaboration entre l'éducation, le monde du travail et le territoire, pour que ces 3 types d'acteurs se rencontrent au service de la pédagogie et de l'apprentissage. Un lieu capable de créer une communauté apprenante autour d'un intérêt commun : l'éducation.

Les openbadges

Pour reconnaître et valoriser des apprentissages, des talents, des expériences... Attribués en complément des diplômes, ils permettent à chacun de rentrer dans une dynamique de développement personnel et professionnel tout au long de la vie.



3



L'ÉQUIPE

L'ÉQUIPE

Nous sommes heureux de vous présenter l'équipe du Cube de cette année
2023-2024 :



Bertrand Lermytte
Responsable du
Cube



David Verbrugge
Responsable des
projets



Bénédicte Dalmasso-Denis
Professeure
Documentaliste



Coralie Vancoppenolle
Facilitatrice de tiers-
lieu



Thomas Delbergue
Fab-Manager



Maéva Le Moal
Alternante Chargée
de Mécénat et de
Communication



Imân Louillet
Alternante Chargée
de Mécénat et de
Communication



Alix Azalot
Alternante Cheffe de
Projet Audiovisuel



Ludwig Bouret
Alternant Chef de
Projet Audiovisuel



Théo Casteur
Service Civique
Animateur Médialab



Gaëlle Linck
Service Civique
Animatrice Médialab

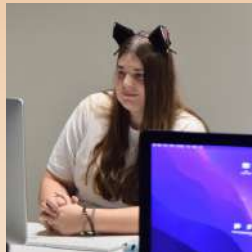


Léo Dosen
Stagiaire Assistant Chef
de projet Innovation



Victor Leuwers
Stagiaire
Audiovisuel

L'ÉQUIPE



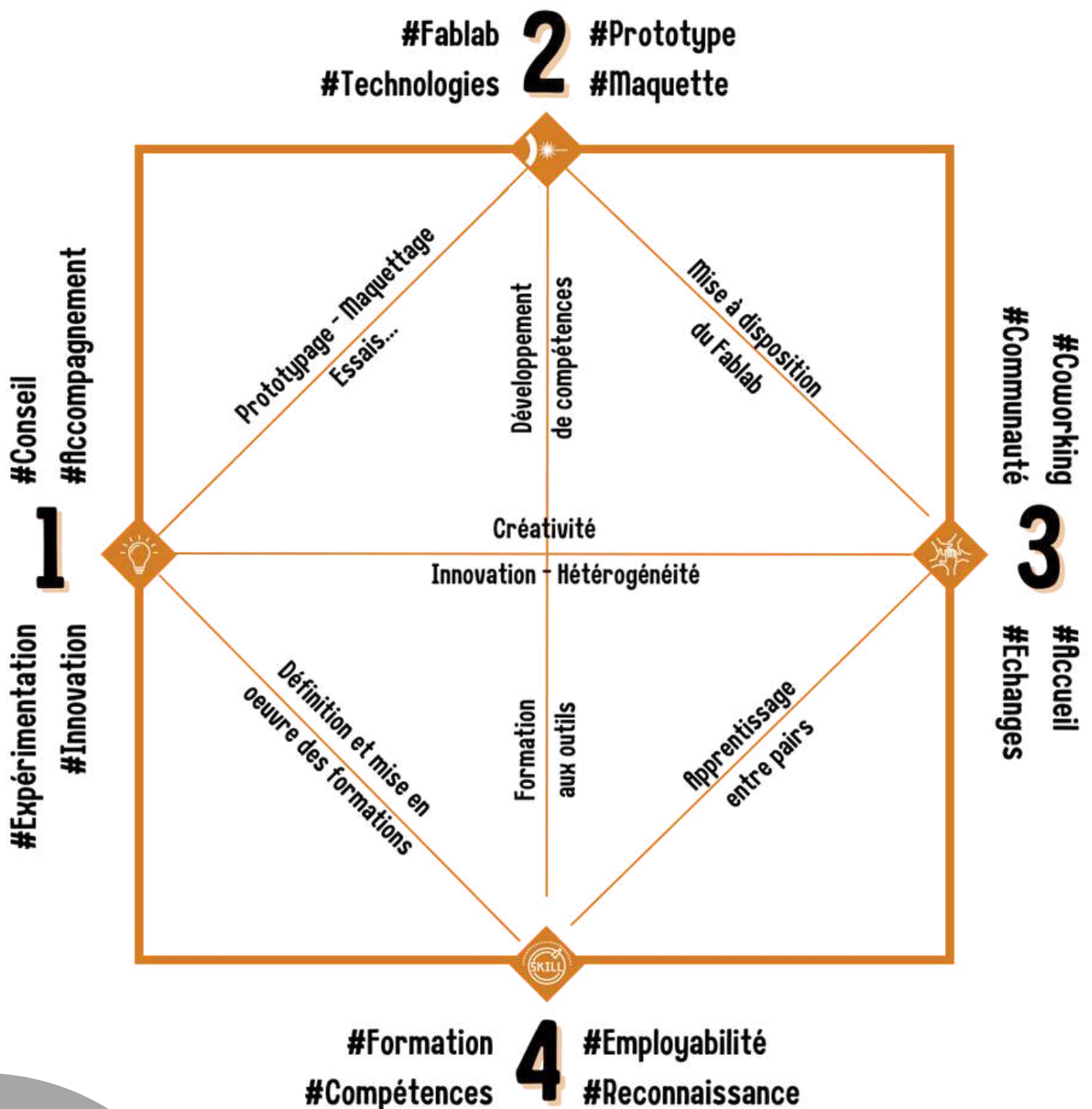
4



LES AXES

LES AXES

Un lieu global d'apprentissage ouvert et connecté !
4 axes de services sont proposés. Des interactions apparaissent entre ces 4 axes de services et rendent le Cube encore plus puissant, original et le distinguent totalement des autres tiers-lieux existants...



5



LE CUBE À ESSAIS N°4

La quête de sens au travail est-elle un défi de réinvention pour les entreprises ? Quels nouveaux modèles éducatifs en réponse à la quête de sens chez les apprenants ? Comment aligner ses valeurs personnelles avec un engagement professionnel ?

Voici les questions que le Cube et sa communauté ont décidé de se poser à l'occasion de la 4ème édition du Cube à Essais.

Deux mois d'événements pour prendre le temps d'analyser sous différents angles un sujet sociétal qui touche les différents acteurs du Cube : éducation, entreprises, associations...

LE CUBE A ESSAIS N°4

Le cube DU 11 MARS AU 19 AVRIL 2024

#4 **CUBE À ESSAIS**

DONNER DU SENS EST-IL DEVENU UNE NÉCESSITÉ ?

QUELS NOUVEAUX MODÈLES ÉDUCATIFS EN RÉPONSE À LA QUÊTE DE SENS CHEZ LES APPRENANTS ?

COMMENT ALIGNER SES VALEURS PERSONNELLES AVEC UN ENGAGEMENT PROFESSIONNEL ?

LA QUÊTE DE SENS AU TRAVAIL EST-ELLE UN DÉFI DE RÉINVENTION POUR LES ENTREPRISES ?

26 RUE DE L'ALMA 59200 TOURCOING WWW.LECUBEIIC.FR

cube **eic** **Tourcoing** **MEL METROPOLIS** **re03**

UNE PROGRAMMATION PLEINE DE SENS



Rébecca SFEDJ

Conférence d'ouverture :

"Comment donner du sens à son travail grâce à une démarche entrepreneuriale ?"

Julien PERON

Projection et débat autour du film *"C'est quoi le bonheur pour vous ?"*



Pierre-Antoine CARPENTIER & Olivier HARDUIN

Projection et débat autour du court-métrage *"Pas Cap ?"*

Eric MELLET

Conférence : *"Retrouver du sens à l'engagement au travail"*



Manon LEMAI

Atelier : *"Se définir un avenir aligné dans un monde en transitions"*



Emeline ROUKIA & Cécile FELIX
Atelier expérientiel autour d'outils
empruntés à la danse

Daphné KAUFFMANN
Atelier : *"Comment donner du sens aux apprentissages grâce
aux pratiques artistiques ?"*



**Romain BOUDIER,
Géraldine LOUIS,
Axelle KIERS
& Manon LEMAI**
Atelier Fresques

Chris DELEPIERRE
Atelier : *"Vivez l'expérience de l'entrepreneuriat porteur de sens"*



Virginie PEZIN
Atelier : *"Comment connaître ses forces motrices peut aider à
trouver épanouissement et performance ?"*

RETOUR EN IMAGES



RETOUR EN IMAGES

LE CUBE A ESSAIS N°4 EN QUELQUES CHIFFRES

342 INSCRITS

13 ÉVÉNEMENTS

2 MOIS DE
PROGRAMMATION

6



FORUM PÉDAGOGIQUE N°2

Le "Forum Education et Innovation pédagogique" s'est révélé être un carrefour d'idées avant-gardistes et de discussions enrichissantes, mettant en lumière les diverses manières de repenser l'éducation dans notre société en constante évolution. Cet événement s'impose comme un rendez-vous crucial en région Hauts-de-France pour la réflexion profonde et la collaboration autour des défis contemporains et futurs de l'éducation.

« Apprendre, c'est vivre ! Et vivre, c'est apprendre dans mon milieu. »

LE FORUM PÉDAGOGIQUE N°2

Le cube

2ème édition du Forum éducation et innovation pédagogique

20 . 21 . 22 MARS 2024

📍 26 RUE DE L'ALMA 59200 TOURCOING

🌐 WWW.FORUMEDUCEIC.FR

🌐 WWW.LECUBEEIC.FR

#RENCONTRES #ATELIERS #INTERVIEWS
#PRESENTATIONS #CONFERENCES #ANIMATIONS

formiris VerLeHaut Ed Tech Tourcoing Région Hauts-de-France MEL LA FRENCH TECH eic

RETOUR EN IMAGES



RETOUR EN IMAGES

LE FORUM EN QUELQUES CHIFFRES

2123 INSCRITS

83 ATELIERS

22 CONFÉRENCES

3 JOURS DE
PROGRAMMATION

On se retrouve pour la prochaine édition ?

RENDEZ-VOUS LE 19, 20 ET 21 MARS 2025

7



LES CLASSES OUVERTES



ONE PIECE



ESPACE & UNIVERS



WONKA

Cette année, le Cube a offert cinq thématiques différentes pour ses classes ouvertes, comprenant 40 ateliers et 292 participants. Des podcasts à la participation à un escape game en passant par la création de tablettes de chocolat, les participants ont renforcé leurs compétences, découvert de nouveaux métiers et affirmé leurs choix professionnels.

Les retours ont été très positifs, les participants exprimant leur satisfaction et leur enthousiasme face à cette expérience enrichissante. Chaque atelier visait à stimuler la créativité et à encourager la collaboration pour permettre à chacun de s'épanouir dans un environnement bienveillant et inspirant.

Parmi les moments marquants, le projet de podcast a enseigné les techniques de production audio et a permis aux participants de partager leurs histoires. L'escape game a renforcé l'esprit d'équipe et les compétences en résolution de problèmes, essentielles sur le plan personnel et professionnel.

La diversité des activités a répondu aux attentes de chacun. Le succès de ces classes ouvertes, avec 32% de participants hors EIC, souligne l'importance de l'apprentissage continu et de l'adaptabilité dans un monde en évolution constante.

En conclusion, cette nouvelle édition de classes ouvertes a formé et encouragé les participants à relever les défis futurs avec assurance et créativité.

RETOUR EN IMAGES



RETOUR EN IMAGES



LES PROJETS AU FABLAB

LES TEMPS FORTS DU FABLAB



Classe Ouverte : Espace
Création de NoteBooks
personnalisés

Création textile
Au service des projets des
jeunes



Classe Ouverte : Chocolat
Création de moules en chocolat
personnalisés



**Création de matériel
pédagogique**
Matériel sur mesure.
Escape games personnalisés
etc...





LES PROJETS AU MÉDIALAB

LES TEMPS FORTS DU MÉDIALAB



Play4Change

Avec une captation vidéo et une diffusion en live sur Twitch.

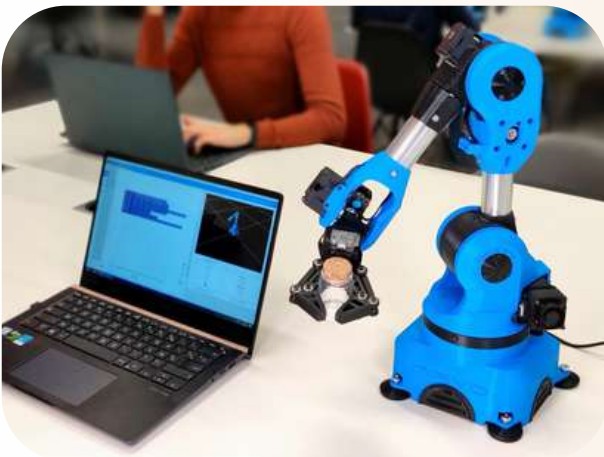
Je filme mon métier

Dans le cadre du concours "Je filme mon métier", les élèves ont pu créer une capsule vidéo.



Niryo

Utilisation des locaux et des équipements pour une vidéo promotionnelle.



Projet avec le MUba Eugène Leroy

En lien avec l'exposition "Marc Ronet, la main et le geste", les élèves de la 6e CHAAP de Charles Péguy ont pu enregistrer leurs voix.



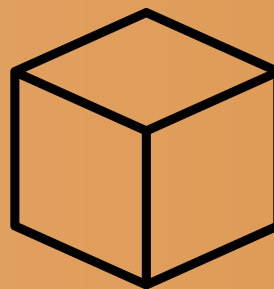
10



LES CHIFFRES DE L'ANNÉE



4
EXPOSITIONS
et
2090
ÉLÈVES



CUBE À ESSAIS N°4

2 mois, 13 événements et 342 inscrits



40
CLASSES
OUVERTES ET
292
PARTICIPANTS



1300
VISITEURS À LA JPO
DE MARS 2024



40
EVENEMENTS
D'ENTREPRISES



5
ÉTABLISSEMENTS
SCOLAIRES ACCOMPAGNÉS
HORS EIC



14
OPEN BADGES
CRÉÉS
et
121
DÉLIVRÉS



2ÈME EDITION DU FORUM ÉDUCATION ET INNOVATION
83 ateliers, 22 conférences, 14 exposants EdTech et
2123 inscrits

11



NOS OBJECTIFS

LES DIFFÉRENTS RÔLES & OBJECTIFS DU CUBE POUR LA RENTRÉE 2024/2025



Le Cube - Facilitateur d'Innovation

Nous favorisons les synergies entre différents acteurs, stimulant ainsi la créativité et le développement de projets novateurs. Nous nous engageons à créer des ponts entre les esprits créatifs, les entrepreneurs et les experts, permettant ainsi l'émergence de solutions inédites.

Le Cube - Centralisateur de Savoirs et de Compétences

Nous permettons de rassembler des experts de divers domaines. Cette diversité offre une richesse inestimable de ressources et de savoir-faire à notre communauté. Le réseau de talents que nous constituons est le socle de notre capacité à résoudre des problématiques complexes et à propulser des initiatives audacieuses.



Le Cube - Démonstrateur d'Expériences

Nous nous engageons à créer un environnement où les idées peuvent être testées et affinées. Nos espaces sont conçus pour encourager l'expérimentation et l'itération, permettant aux innovateurs de transformer leurs concepts en réalisations tangibles.

L'adaptation et Développement Continu des Compétences

Face à l'obsolescence accélérée des savoirs, Le Cube favorise l'adaptation et le développement continu des compétences. Nous mettons en place des programmes de formation et des ateliers, animés par des experts, pour accompagner notre communauté dans l'acquisition de nouvelles compétences et la mise à jour des connaissances existantes.



La promotion de la Responsabilité Sociétale des Entreprises (RSE)

Un tiers-lieu d'innovation comme Le Cube joue un rôle crucial dans la promotion de la responsabilité sociétale des entreprises. En réponse aux crises actuelles, nous encourageons les entreprises à intégrer des pratiques durables et éthiques. Nos initiatives visent à sensibiliser et à former les acteurs économiques aux enjeux sociaux et environnementaux, favorisant ainsi une économie plus responsable.



L'intégration des Impératifs Environnementaux et Défis de l'IA

Intégrer les impératifs environnementaux dans nos stratégies de développement durable est essentiel. Nous nous engageons à adopter des pratiques écologiques et à promouvoir des projets respectueux de l'environnement. Parallèlement, nous répondons aux défis de l'intelligence artificielle et à la crise de sens en soutenant des initiatives qui allient innovation technologique et responsabilité sociale. Notre objectif est de créer un équilibre entre progrès technologique et respect de l'environnement, tout en répondant aux besoins de notre société en constante évolution.



LE CUBE, PAR SES ACTIONS ET SON ENGAGEMENT, SE POSITIONNE COMME UN ACTEUR CLÉ DE L'INNOVATION RESPONSABLE ET DURABLE, PRÊT À RELEVER LES DÉFIS DE DEMAIN.

12



TÉMOIGNAGES & RETOURS D'EXPÉRIENCES



Juliette Decamps

International Partnership Developer

Niryo

“Notre objectif principal était de trouver un lieu à la pointe de la technologie pour enregistrer une vidéo de lancement d’une dizaine de minutes pour notre nouveau logiciel NiryoStudio. Nous avons besoin d’un studio d’enregistrement avec un large fond vert, plusieurs caméras afin de dynamiser notre vidéo, ainsi que du matériel de grande qualité pour soigner et professionnaliser notre annonce.

Toute l’équipe du Cube a été d’un grand soutien lors du tournage de notre vidéo. Leurs précieux conseils nous ont permis d’obtenir un résultat optimal et professionnel en très peu de temps. Suite à cette première expérience, nous sommes pleinement satisfaits et en totale confiance pour la réalisation de nos prochains contenus photos ou vidéos ! ”



Jean-Gardy Guilbert

Elève en BTS GPME

Lycée EIC

“La Start-Up Design Week était une superbe expérience, avec un bon groupe bien soudé. Il serait intéressant de démocratiser l’expérience au sein du lycée et d’en faire plus souvent”



Jean-Charles Cailliez

Professeur à l’Université Catholique de Lille

Intervenant lors du Forum Innovation et Education Pédagogique :

Pédagogie active et hybridation : inspiration des classes collaboratives.

“L’un des messages particulier que j’aimerais faire passer à travers cette conférence c’est de montrer comment motiver et engager des étudiants dans leurs apprentissages, comment transformer une classe traditionnelle en une classe beaucoup plus collaborative, en quelques mots rendre les étudiants, les apprenants plus acteurs et moins consommateurs de savoirs.”

13



ÉVOLUTION DU RÉSEAU

ILS NOUS ONT FAIT CONFIANCE...



CONTACT

OÙ NOUS RETROUVER ?



Notre site internet :

<https://www.lecubeeic.fr/>



Instagram :

[@lecubeeic](https://www.instagram.com/lecubeeic)



LinkedIn :

[@lecubeeic](https://www.linkedin.com/company/lecubeeic)



TikTok :

[@lecubeeic](https://www.tiktok.com/@lecubeeic)



Bertrand LERMYTTE, Responsable du Cube

blermytte@eic-tourcoing.fr

06 72 52 79 33

 [@bertrandlermytte](https://www.linkedin.com/company/bertrandlermytte)



David VERBRUGGHE, Responsable des projets du Cube

dverbrugghe@eic-tourcoing.fr

06 51 43 93 40

 [@davidverbrugghe](https://www.linkedin.com/company/davidverbrugghe)