

#6 **CUBE À ESSAIS**

02 FÉVRIER AU 10 AVRIL 2026

L'IA : révolution ou illusion ?

Entre débat, création et expérimentation, comment
s'approprier cette nouvelle technologie pour en faire
un levier d'apprentissage et d'innovation ?



26 rue de l'Alma
59200 Tourcoing

enlignes

01

ÉDITO

p. 03

02

LE CUBE

p. 04

- Son histoire
- Pour qui ?
- Pour quoi ?

03

PROGRAMMATION

p. 05

04

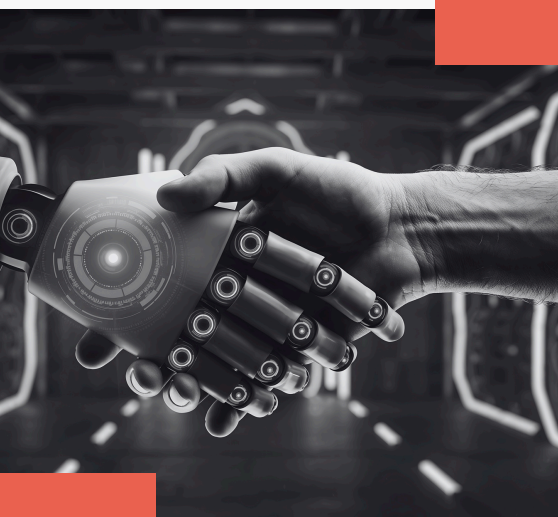
CONTACT

p. 11



Du 02 février au 10 avril 2026
26 rue de l'Alma, 59200 Tourcoing

L'INTELLIGENCE ARTIFICIELLE, ENTRE PROMESSES ET REFLETS

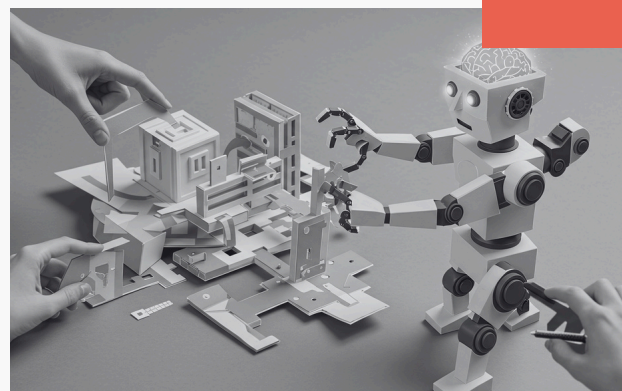


Dans un monde où les frontières du possible sont sans cesse repoussées par l'innovation, une question s'impose à nous avec une urgence nouvelle : **l'IA est-elle une révolution pour l'humanité ou une simple illusion technique ?** Pour cette 6ème édition du Cube à Essais, nous avons choisi de placer l'intelligence artificielle au centre de nos réflexions. Au-delà des algorithmes et des prouesses technologiques, c'est notre capacité à habiter ce futur commun que nous souhaitons interroger.

Comme nous l'avons porté lors de nos précédentes éditions, l'éducation reste avant tout une « relation » : elle nous apprend à nous lier aux autres et au monde qui nous entoure.

L'IA nous met aujourd'hui face à un miroir. Elle nous promet de démultiplier nos capacités, mais elle nous oblige aussi à redéfinir ce qui fait notre singularité : notre esprit critique, notre empathie et notre créativité. À travers les échanges et les ateliers de cette édition, nous voulons offrir à tous un **espace pour débattre, expérimenter et surtout agir**. L'avenir ne doit pas être subi comme une fatalité technologique, mais façonné par nos expériences et nos talents partagés.

■ L'innovation n'a de sens que si elle favorise la cohésion sociale et le dialogue interculturel. En unissant nos forces, nous transformons ces outils complexes en leviers collectifs. Ensemble, faisons de ce Cube à Essais un **laboratoire de réflexion où l'intelligence, qu'elle soit artificielle ou humaine, se met au service d'un avenir plus juste et plus inclusif**.



Le Cube, c'est quoi ?

SON HISTOIRE

Fondé en 1889 par les entreprises, l'ensemble scolaire EIC dispose d'une expertise pédagogique reconnue et est un véritable créateur de solutions pédagogiques innovantes, sur mesure.

Le Cube concrétise cette expertise, il offre des espaces innovants, évolutifs, inspirants pour appréhender et comprendre ensemble les enjeux de demain : éducatifs, sociétaux, environnementaux...

Par ce concept, l'EIC renoue avec les entreprises confirme ses valeurs et sa volonté d'inviter les jeunes à rêver, à transformer leurs rêves en ambition, puis en objectif... à entreprendre leur vie...

POUR QUOI ?

Pour faire face aux enjeux sociétaux, économiques et environnementaux, l'éducation doit être ouverte, flexible, modulable, multiple, hybride...

Les enseignements doivent permettre de se (re) relier au monde extérieur, d'innover de manière affirmée et collective, de s'engager sur l'employabilité à vie !

Une pédagogie plus informelle dans les espaces du CUBE permet aux élèves et étudiants de développer des compétences transversales essentielles dans un futur qu'il est difficile de prévoir.

Par sa confiance et sa présence dans le Cube, chaque entreprise, startup ou artisan participe pleinement au développement des compétences des élèves et étudiants.

C'est la naissance d'une intelligence collective au service du rapprochement "Education - Entreprise" dans une société apprenante...



POUR QUI ?

Les usagers du Cube EIC sont des élèves, étudiants, apprentis, stagiaires, familles, enseignants, formateurs, entreprises, startups, salariées, associations, collectivités locales, artistes, exposants, porteurs de projets, partenaires internationaux, chercheurs en éducation, jeunes en service civique ou service national universel, bénévoles, etc...

Ils ont tous un point commun : l'éducation.

Nous serons tous éducateurs ou éduqués à des moments différents de notre vie. Chaque usager vit ou construit dans le CUBE un instant de parcours pour lui ou pour les autres...

Dans le Cube, nous devenons tous des acteurs d'une communauté apprenante ouverte.

Atelier d'écriture



ÉCRIRE AVEC L'IA : CRÉATION, STYLES ET ESPRIT CRITIQUE

avec Delphine DELSINNE et Coralie VANCOPPENOLLE

Format clé en main !



Explorez de nouvelles frontières créatives en alliant écriture traditionnelle et intelligence artificielle. Cet atelier vous guidera pour intégrer ces nouvelles technologies dans vos pratiques, transformant l'IA en un véritable partenaire de conception.

Ouvert à tous **sur inscription**,
mais principalement aux élèves.

JEUDI
05
FÉVRIER
14h à 16h

ou

VENDREDI
06
MARS
10h à 12h



12 places disponibles



Vous avez des questions ?

Envoyez un mail à cvancoppenolle@eic-tourcoing.fr.

[Retour au sommaire](#)



Le Cube, 26 rue de l'Alma, 59200 Tourcoing



<https://www.lecubeeic.fr/>

Serious Escape Game

LYA : DÉCOUVRIR ET SENSIBILISER AUX ENJEUX DE L'INTELLIGENCE ARTIFICIELLE

Votre mission : découvrir pourquoi LYA s'est trompée, corriger ses biais et l'aider à prendre des décisions plus justes afin de redevenir un assistant utile.

Format clé en main !



Dans ton collège/lycée, une nouvelle Intelligence Artificielle appelée LYA aide à gérer l'organisation scolaire : notes, orientations, projets, emplois du temps, ... Mais LYA commet des erreurs :

- Elle attribue de mauvaises notes à certains élèves parce que ses données d'entraînement étaient incomplètes,
- Elle associe les devoirs aux mauvaises matières,
- Elle favorise certains profils d'élèves car elle a appris à partir d'exemples trop similaires,
- Ou encore, elle donne des conseils d'orientation étranges qui ne correspondent pas aux envies des élèves, ...

Capacité d'accueil maximum : une classe complète

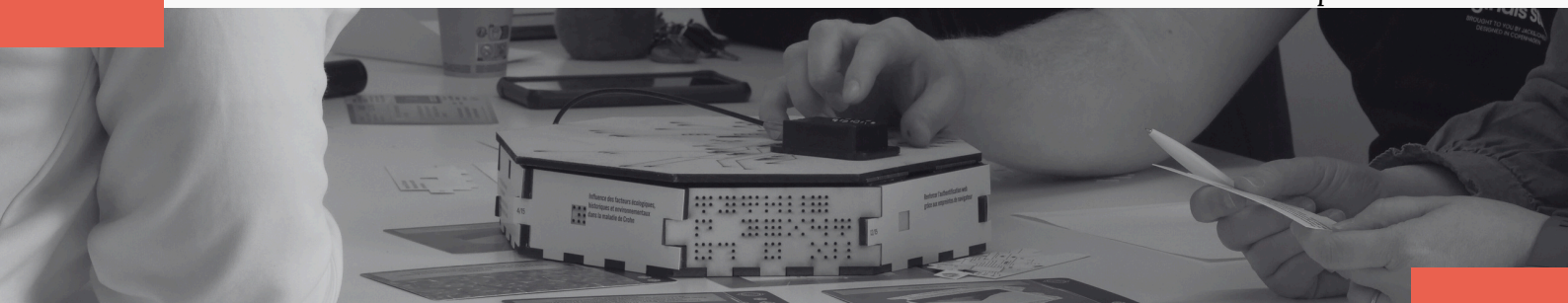
Durée : 1 heure

Évènement disponible à la carte du 02 Février au 10 Avril 2026, par mail*

cvancoppenolle@eic-tourcoing.fr

ou via Ecole Directe / ENT : Coralie Vancoppenolle

**Les événements à la carte seront réalisés selon vos disponibilités.*



[Retour au sommaire](#)



Le Cube, 26 rue de l'Alma, 59200 Tourcoing



<https://www.lecubeeic.fr/>

Exposition



INTELLIGENCE ARTIFICIELLE : UNE (R)ÉVOLUTION ?

de Cartooning for Peace

Format clé en main !



Le spectaculaire succès du robot conversationnel ChatGPT, lancé fin 2022, a fait découvrir au grand public un échantillon des possibilités offertes par l'intelligence artificielle (IA) : pour le meilleur et pour le pire ?

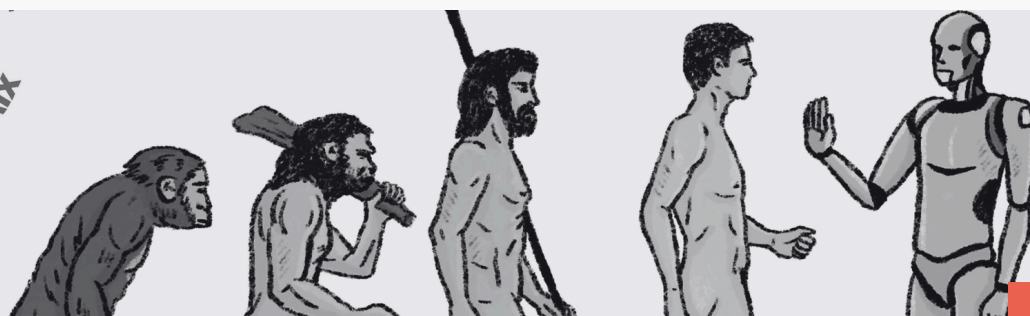
La prise de conscience sur l'impératif de fixer un cadre au développement de l'IA semble s'accélérer ces derniers temps. En effet, cette avancée technologique soulève aussi de vastes questions éthiques, juridiques, politiques, économiques... Humaines, en somme, puisqu'elle bouleverse toutes les sphères de nos vies. À travers cette exposition, Cartooning for Peace présente une série de dessins de presse du monde entier pour saisir les enjeux au cœur du déploiement de l'intelligence artificielle, toujours avec humour et... intelligence !

LUNDI
DU 02
FÉVRIER

VENDREDI
13
MARS



Sur inscription



Vous avez des questions ?

Envoyez un mail à cvancoppenolle@eic-tourcoing.fr.

[Retour au sommaire](#)



Le Cube, 26 rue de l'Alma, 59200 Tourcoing



<https://www.lecube.eic.fr/>

Atelier Outils IA

BOOSTEZ VOS PRATIQUES PÉDAGOGIQUES AVEC
L'IA : DE CANVA À WOOFFLASH

avec Magali RENOU



Format clé en main !

Découvrez comment l'IA intégrée aux outils numériques permet de gagner du temps et de stimuler la créativité en explorant des usages concrets.

Ouvert à tous **sur inscription**,
mais principalement aux professeurs.

MERCREDI

04

FÉVRIER

14h à 16h



20 places disponibles



Vous avez des questions ?

Envoyez un mail à cvancoppenolle@eic-tourcoing.fr.

[Retour au sommaire](#)



Le Cube, 26 rue de l'Alma, 59200 Tourcoing



<https://www.lecube.eic.fr/>

Atelier au Fablab

INTÉGRER L'IA DANS MES PRATIQUES AU FABLAB

avec Thomas DELBERGUE



Format clé en main !

Explorez de nouvelles frontières créatives en alliant fabrication traditionnelle et intelligence artificielle. Cet atelier vous guidera pour intégrer ces nouvelles technologies dans vos pratiques, transformant l'IA en un véritable partenaire de conception.

Ouvert à tous **sur inscription**,
mais accès aux débutants.

VENDREDI

13

FÉVRIER

10h à 11h



12 places disponibles



Vous avez des questions ?

Envoyez un mail à cvancoppenolle@eic-tourcoing.fr.

[Retour au sommaire](#)



Le Cube, 26 rue de l'Alma, 59200 Tourcoing



<https://www.lecubeeic.fr/>

Jouer à débattre

L'IA ET LA SÉCURITÉ SANITAIRE

avec Coralie VANCOPPENOLLE

Format clé en main !



Les habitants de la Cité Wafer rencontrent des difficultés avec leur système de santé : un accès inégal aux soins, une relation médecin-patient qui se détériore, des médecins débordés. 3 solutions utilisant l'IA sont proposées : des cabines médicales gérées par des IA, des robots assistants pour les médecins et des objets connectés pour rester en bonne santé. Les habitants vont devoir se mettre d'accord sur la meilleure solution à adopter pour la Cité.

Capacité d'accueil maximum : une classe complète

Durée : 1 heure

Évènement disponible à la carte du 02 Février au 10 Avril 2026, par mail*

cvancoppenolle@eic-tourcoing.fr

ou via Ecole Directe / ENT : Coralie Vancoppenolle

**Les événements à la carte seront réalisés selon vos disponibilités.*



[Retour au sommaire](#)



Le Cube, 26 rue de l'Alma, 59200 Tourcoing



<https://www.lecube.eic.fr/>

Contact

LE CUBE EIC

📍 26 RUE DE L'ALMA, 59200 TOURCOING

☎ 03 20 69 93 60



Où nous retrouver :



www.lecubeeic.fr



[Le Cube EIC](#)



[@lecubeeic](#)



[@lecubeeic](#)

Accessibilité



Tourcoing Centre



Colbert



10min à pied

